

## Kolping Feriendorf Herbstein

Adolph-Kolping-Str. 22  
36358 Herbstein

Tel: +49 6643 70 20

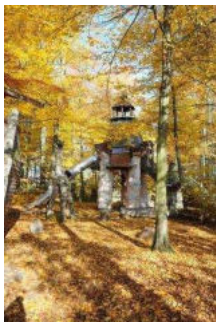
rezeption@vogelsbergdorf.de  
<http://www.vogelsbergdorf.de>

## Informationen für Menschen mit Hörbehinderung und gehörlose Menschen

Die Informationen zur Barrierefreiheit wurden am 18. Juni 2023 im Rahmen des Systems "Reisen für Alle" erhoben und sind geprüft.

Detailinformationen zu Treppen, Aufzügen / Treppenliften, Rampen, Automaten und speziellen Türen auf dem Weg zu einzelnen Bereichen finden Sie in der entsprechenden Kategorie.

## Fotos zur Einrichtung

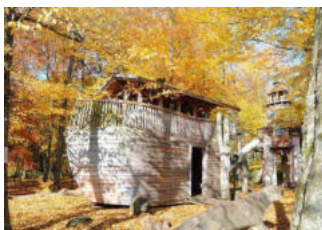


Kolping Feriendorf  
Herbstein

Kolpingferiendorf Herbstein  
gemeinnützige GmbH



Kolping Feriendorf  
Herbstein



Kolping Feriendorf  
Herbstein

Kolpingferiendorf Herbstein  
gemeinnützige GmbH



Kolping Feriendorf  
Herbstein

Kolpingferiendorf Herbstein  
gemeinnützige GmbH

# Parken

---



Parken

©Gisela Moser

---

## Parkplatz für Menschen mit Behinderung

---



3 Parkplätze für Menschen mit Behinderung



3 Parkplätze für Menschen mit Behinderung

---

Es ist ein Parkplatz vorhanden.

Es ist mindestens 1 Parkplatz für Menschen mit Behinderung vorhanden.

Es gibt 3 Stellplatz/-plätze für Menschen mit Behinderung.

Stellplatzbreite: 350 cm

Stellplatzlänge: 500 cm

Entfernung des Stellplatzes/der Stellplätze für Menschen mit Behinderung zum Eingangsbereich: 5 m

Der Stellplatz / die Stellplätze für Menschen mit Behinderung ist/sind gekennzeichnet.

## ÖPNV Haltestelle

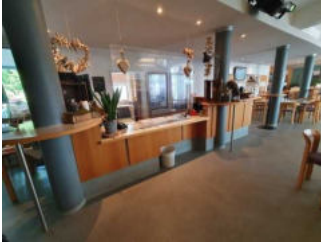
### ÖPNV-Anbindung

Es gibt keine Haltestelle des öffentlichen Personennahverkehrs (ÖPNV) in max. 100m Entfernung vom Eingang/Zugang.

Anmerkungen für den Gast: Das Kolping Vogelsbergdorf ist nicht an den ÖPNV angeschlossen. Die nächste Bushaltestelle befindet sich im Ort Herbstein.

## Rezeption (Haupthaus)

---



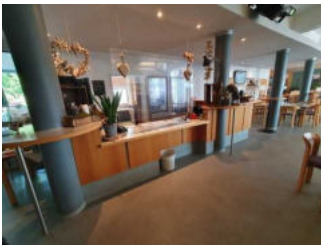
Rezeption  
(Haupthaus)

©Gisela Moser

---

## Rezeption

---



Rezeption

©Gisela Moser

---

Das Kassendisplay/die Preisangabe an der Kasse ist nicht gut erkennbar (z.B. groß oder schwenkbar).

## Speisepavillons (Haupthaus)

---



Speisepavillons  
(Haupthaus)

©Gisela Moser

---

## Speisepavillons (Haupthaus)

---



Blick in die Küche



Speiseraum

---



Buffet im Speiseraum



Blick in den großen Speiseraum



Die große Tagesspeisekarte



Tür zu den Speisepavillons im Haupthaus

©Gisela Moser

---

Es gibt Tische mit heller und blendfreier Beleuchtung.

Anzahl: ca. 50 Tisch/Tische

Es sind Tische vorhanden, an denen keine Lampen stehen oder hängen, die das Gesichtsfeld bzw. den Blickkontakt stören.

Anzahl: ca. 50 Tisch/Tische

Es gibt keine Sitzbereiche mit geringen Umgebungsgeräuschen.

Anmerkungen für den Gast: Der Speiseraum liegt direkt neben der Rezeption. Es gibt keine Speisekarte für die Tische, aber eine große Tafel mit den Speisen für das Buffet.

## Schlafraum 1 Bungalow 15

---



Schlafraum 1  
Bungalow 15

©Gisela Moser

## Schlafrraum 1 in Bungalow 15

---



Schlafrraum I mit zwei Einzelbetten



Bett mit Bedienelementen



Schlafrraum I in Bungalow 15

©Gisela Moser



Schlafrraum I in Bungalow 15

©Gisela Moser



Tür zum Schlafrraum 1 in Bungalow 15

©Gisela Moser

---

### Zimmertyp: Doppelzimmer

Es ist mindestens eine frei verfügbare Steckdose in der Nähe des Bettes vorhanden.

Das Klingeln oder Anklopfen an die Zimmertür wird nicht durch ein Blinksignal angezeigt, welches in allen Räumen wahrgenommen werden kann.

Anmerkungen für den Gast: Es ist ein Waschbecken im Zimmer vorhanden. Bewegungsfläche 87 x 150 cm, Höhe 80 cm, unterfahrbar, Spiegel nicht im Sitzen einsehbar.

Es gibt insgesamt 6 barrierefrei konzipierte Zimmer im Betrieb.

## Schlafrraum 2 Bungalow 15

---



Schlafrraum 2  
Bungalow 15

©Gisela Moser

## Schlafrraum II in Bungalow 15

---



Tür von Schlafraum II



Telefon im Flur



Einzelbett



Schrank



Schlafrraum II in  
Bungalow 15

©Gisela Moser



Schlafrraum II in  
Bungalow 15

©Gisela Moser

---

Zimmertyp: Einzelzimmer

Es ist mindestens eine frei verfügbare Steckdose in der Nähe des Bettes vorhanden.

Das Klingeln oder Anklopfen an die Zimmertür wird nicht durch ein Blinksignal angezeigt, welches in allen Räumen wahrgenommen werden kann.

Anmerkungen für den Gast: Tür zur Terrasse baugleich, Waschbecken Bewfläche 200\*200cm, Höhe 80cm, unterfahrbar, Spiegel nicht im Sitzen einsehbar.

Es gibt insgesamt 6 barrierefrei konzipierte Zimmer im Betrieb.

## Badezimmer Bungalow 15

---



Badezimmer  
Bungalow 15

©Gisela Moser

---

## Sanitärraum im Bungalow 15

---



Waschbecken



Toilette



Dusche



Sanitärraum im  
Bungalow 15

©Gisela Moser

---

Anmerkungen für den Gast: Die Breite und Länge der Dusche ist durch den Duschvorhang und den ebenerdigen Duschplatz sehr variabel.

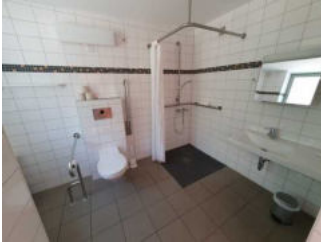
## Information zu baugleichen Bungalows

### Information zu baugleichen Bungalows

Bungalows 15, 17 und 28 sind baugleich, 16, 19 und 29 spiegelverkehrt.

## Badezimmer Bungalow 16

---



Badezimmer  
Bungalow 16

©Gisela Moser

---

## Badezimmer im Bungalow 16 (spiegelverkehrt zu Bungalow 15)

---



Badezimmer  
im Bungalow 16  
(spiegelverkehrt zu  
Bungalow 15)



Tür zum Badezimmer  
im Bungalow 16  
(spiegelverkehrt zu  
Bungalow 15)

©Gisela Moser



Badezimmer  
im Bungalow 16  
(spiegelverkehrt zu  
Bungalow 15)

©Gisela Moser

---

Anmerkungen für den Gast: Die Breite und Länge der Dusche ist durch den Duschvorhang und den ebenerdigen Duschplatz sehr variabel.

## Spielplatz

---



Spielplatz

©Gisela Moser

---



## Spielplatz

---



Spielplatz

©Gisela Moser



Spielplatz

©Gisela Moser



Spielplatz

©Gisela Moser



Spielplatz

©Gisela Moser

---

Anmerkungen für den Gast: Es gibt eine Schaukel für Rollstuhlfahrer, demnächst soll zudem ein Trampolin für Rollstuhlfahrer installiert werden. (Stand: Juni 2023)

## Grillplatz

---



Grillplatz

©Gisela Moser

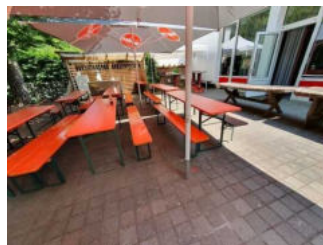
## Grillplatz

---



Grillplatz

©Gisela Moser



Grillplatz

©Gisela Moser



## Grillplatz

©Gisela Moser

---

Es sind Tische vorhanden, an denen keine Gegenstände das Gesichtsfeld bzw. den Blickkontakt mit dem gegenüber Sitzenden stören.

Anmerkungen für den Gast: Die Sonnenschirme sind einbetoniert, so dass keine Hindernisse am Boden entstehen.

## Bodega (Haupthaus, UG)



### Bodega (Haupthaus, UG)

©Gisela Moser

---

## Bar in der Bodega



### Bar in der Bodega

©Gisela Moser

---

Das Kassendisplay/die Preisangabe an der Kasse ist nicht gut erkennbar (z.B. groß oder schwenkbar).

## Bodega (Haupthaus, UG)



### Bodega (Haupthaus, UG)

©Gisela Moser



### Bodega (Haupthaus, UG)

©Gisela Moser

---

Es gibt Tische mit heller und blendfreier Beleuchtung.

Anzahl: ca. 15 Tisch/Tische

Es sind Tische vorhanden, an denen keine Lampen stehen oder hängen, die das Gesichtsfeld bzw. den Blickkontakt stören.

Anzahl: ca. 15 Tisch/Tische

Es gibt keine Sitzbereiche mit geringen Umgebungsgeräuschen.

Anmerkungen für den Gast: Die Bodega ist für Gruppen nutzbar, es findet keine Bewirtung statt. Es gibt zwei Türen zum Raum – eine Tür vom Flur durch das Haus und eine Tür vom (stufenlosen) Weg draußen kommend.

## **Alarm / Hilfsmittel**

### **Alarm/Hilfsmittel**

Es gibt einen Alarm.

Es gibt keinen optisch deutlich wahrnehmbaren Alarm.

Es gibt keine induktive Höranlage am Schalter/Tresen/an der Rezeption.

In weiteren (Tagungs-) Räumen ist keine induktive Höranlage vorhanden.

Es werden Hilfsmittel angeboten.

Rollstuhl, Lesehilfen (Lesebrille, Lupen etc.),

Es gibt für gehörlose Menschen keine technische Möglichkeit, mit dem Servicepersonal zu kommunizieren.