

Kolping Feriendorf Herbstein

Adolph-Kolping-Str. 22
36358 Herbstein

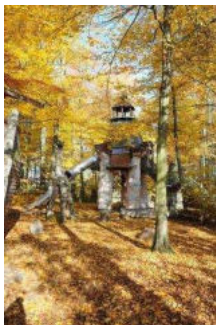
Tel: +49 6643 70 20

rezeption@vogelsbergdorf.de
<http://www.vogelsbergdorf.de>

Informationen für Gäste mit kognitiven Beeinträchtigungen

Die Informationen zur Barrierefreiheit wurden am 18. Juni 2023 im Rahmen des Systems "Reisen für Alle" erhoben und sind geprüft.

Fotos zur Einrichtung

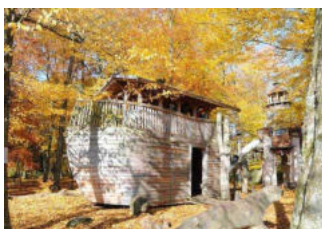


Kolping Feriendorf
Herbstein

Kolpingferiendorf Herbstein
gemeinnützige GmbH



Kolping Feriendorf
Herbstein



Kolping Feriendorf
Herbstein

Kolpingferiendorf Herbstein
gemeinnützige GmbH



Kolping Feriendorf
Herbstein

Kolpingferiendorf Herbstein
gemeinnützige GmbH

Parken



Parken

©Gisela Moser

Parkplatz für Menschen mit Behinderung



3 Parkplätze für Menschen mit Behinderung



3 Parkplätze für Menschen mit Behinderung

Es ist ein Parkplatz vorhanden.

Es ist mindestens 1 Parkplatz für Menschen mit Behinderung vorhanden.

Es gibt 3 Stellplatz/-plätze für Menschen mit Behinderung.

Stellplatzbreite: 350 cm

Stellplatzlänge: 500 cm

Entfernung des Stellplatzes/der Stellplätze für Menschen mit Behinderung zum Eingangsbereich: 5 m

Der Stellplatz / die Stellplätze für Menschen mit Behinderung ist/sind gekennzeichnet.

ÖPNV Haltestelle

ÖPNV-Anbindung

Es gibt keine Haltestelle des öffentlichen Personennahverkehrs (ÖPNV) in max. 100m Entfernung vom Eingang/Zugang.

Anmerkungen für den Gast: Das Kolping Vogelsbergdorf ist nicht an den ÖPNV angeschlossen. Die nächste Bushaltestelle befindet sich im Ort Herbstein.

Haupteingang Haupthaus



Haupteingang
Haupthaus

©Gisela Moser

Haupteingang



Haupteingang

Name bzw. Logo des Betriebes/der Einrichtung sind von außen klar erkennbar.

Weg vom Parkplatz zum Haupteingang



Weg vom Parkplatz
zum Haupteingang

Weder ist das Ziel des Weges in Sichtweite, noch gibt es ein unterbrechungsfreies Wegeleitsystem oder Wegezeichen in sichtbarem Abstand.

Nebeneingang Haupthaus vom Parkplatz kommend



Nebeneingang
Haupthaus vom
Parkplatz kommend

©Gisela Moser

Nebeneingang vom Parkplatz kommend



Nebeneingang vom
Parkplatz kommend

©Gisela Moser

Name bzw. Logo des Betriebes/der Einrichtung sind von außen klar erkennbar.

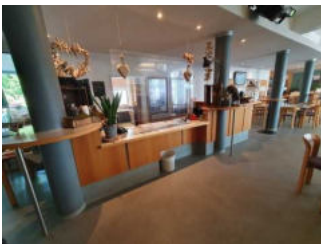
Weg vom Parkplatz zum Nebeneingang



Weg vom Parkplatz
zum Nebeneingang

Das Ziel des Weges ist in Sichtweite.

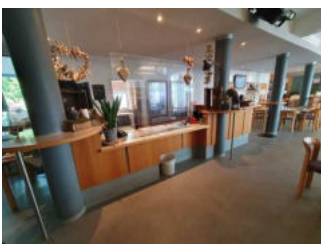
Rezeption (Haupthaus)



Rezeption
(Haupthaus)

©Gisela Moser

Rezeption



Rezeption

©Gisela Moser

Der Schalter/Tresen/die Kasse ist von der Eingangstür aus direkt sichtbar.

Flur/Weg/Gang innen

Flur vom Haupteingang zur Rezeption



Flur vom
Haupteingang zur
Rezeption

Länge des Flurs/Weges/Ganges: 5 m

Das Ziel des Weges ist in Sichtweite.

Flur von Nebeneingang zur Rezeption

Länge des Flurs/Weges/Ganges: 10 m

Weder ist das Ziel des Weges in Sichtweite, noch gibt es ein unterbrechungsfreies Wegeleitsystem oder Wegezeichen sichtbarem Abstand.

Anmerkungen für den Gast: Dieser Flur führt am WC für Gäste mit Behinderung vorbei.

Speisepavillons (Haupthaus)



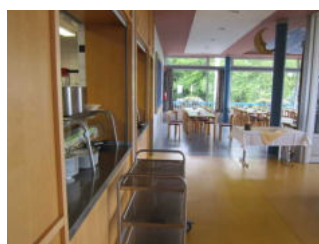
Speisepavillons
(Haupthaus)

©Gisela Moser

Speisepavillons (Haupthaus)



Blick in die Küche



Speiseraum



Buffet im Speiseraum



Blick in den großen Speiseraum



Die große Tagesspeisekarte



Tür zu den Speisepavillons im Haupthaus

©Gisela Moser

Speisekarte

Die Speisen werden sichtbar präsentiert.

Anmerkungen für den Gast: Der Speiseraum liegt direkt neben der Rezeption. Es gibt keine Speisekarte für die Tische, aber eine große Tafel mit den Speisen für das Buffet.

Eingangsbereich Bungalow 15



Eingangsbereich Bungalow 15

©Gisela Moser

Eingangsbereich Bungalow Nr. 15



Eingangsbereich Bungalow 15



Beschriftung Bungalow 15



Eingangstüre
Bungalow 15

Name bzw. Logo des Betriebes/der Einrichtung sind von außen klar erkennbar.

Weg außen vom Hintereingang zu den Bungalows



Weg außen vom
Hintereingang zu den
Bungalows



Weg zu den
Bungalows

Weder ist das Ziel des Weges in Sichtweite, noch gibt es ein unterbrechungsfreies Wegeleitsystem oder Wegezeichen in sichtbarem Abstand.

Flur von der Rezeption zum Ausgang Richtung Bungalows



Flur vom
Nebeneingang
Bungalows zur
Rezeption

Länge des Flurs/Weges/Ganges: 30 m

Das Ziel des Weges ist in Sichtweite.

Anmerkungen für den Gast: Dieser Flur führt an den Tagungsräumen vorbei.

Wohnraum Bungalow 15



Wohnraum Bungalow
15

©Gisela Moser

Flur im Bungalow 15



Flur vom Bungalow 15



Flur im Bungalow 15

©Gisela Moser

Länge des Flurs/Weges/Ganges: 5 m

Das Ziel des Weges ist in Sichtweite.

Küche Bungalow 15



Küche Bungalow 15

©Gisela Moser

Flur im Bungalow 15



Flur vom Bungalow 15



Flur im Bungalow 15

©Gisela Moser

Länge des Flurs/Weges/Ganges: 5 m

Das Ziel des Weges ist in Sichtweite.

Schlafräum 1 Bungalow 15



Schlafräum 1
Bungalow 15

©Gisela Moser

Schlafräum 1 in Bungalow 15



Schlafräum I mit zwei
Einzelbetten



Bett mit
Bedienelementen



Schlafräum I in
Bungalow 15

©Gisela Moser



Schlafräum I in
Bungalow 15

©Gisela Moser



Tür zum Schlafraum 1 in Bungalow 15

©Gisela Moser

Zimmertyp: Doppelzimmer

Eine Visitenkarte mit Anschrift und Telefonnummer des Hotels/der Ferienwohnung liegt an der Rezeption sichtbar aus.

Der Schlafraum und der Zimmerschlüssel/die Zimmerkarte sind weder mit der gleichen Farbe noch mit dem gleichen bildhaften Symbol gekennzeichnet.

Der Weg zum Schlafraum ist weder mit der gleichen Farbe noch mit dem gleichen bildhaften Symbol unterbrechungsfrei gekennzeichnet.

Anmerkungen für den Gast: Es ist ein Waschbecken im Zimmer vorhanden. Bewegungsfläche 87 x 150 cm, Höhe 80 cm, unterfahrbar, Spiegel nicht im Sitzen einsehbar.

Es gibt insgesamt 6 barrierefrei konzipierte Zimmer im Betrieb.

Flur im Bungalow 15



Flur vom Bungalow 15



Flur im Bungalow 15

©Gisela Moser

Länge des Flurs/Weges/Ganges: 5 m

Das Ziel des Weges ist in Sichtweite.

Schlafrum 2 Bungalow 15



Schlafrum 2
Bungalow 15

©Gisela Moser

Schlafrum II in Bungalow 15



Tür von Schlafrum II



Telefon im Flur



Einzelbett



Schrank



Schlafrum II in
Bungalow 15

©Gisela Moser



Schlafrum II in
Bungalow 15

©Gisela Moser

Zimmertyp: Einzelzimmer

Eine Visitenkarte mit Anschrift und Telefonnummer des Hotels/der Ferienwohnung liegt an der Rezeption sichtbar aus.

Der Schlafrum und der Zimmerschlüssel/die Zimmerkarte sind weder mit der gleichen Farbe noch mit dem gleichen bildhaften Symbol gekennzeichnet.

Der Weg zum Schlafräum ist weder mit der gleichen Farbe noch mit dem gleichen bildhaften Symbol unterbrechungsfrei gekennzeichnet.

Anmerkungen für den Gast: Tür zur Terrasse baugleich, Waschbecken Bewfläche 200*200cm, Höhe 80cm, unterfahrbar, Spiegel nicht im Sitzen einsehbar.

Es gibt insgesamt 6 barrierefrei konzipierte Zimmer im Betrieb.

Flur im Bungalow 15



Flur vom Bungalow 15



Flur im Bungalow 15

©Gisela Moser

Länge des Flurs/Weges/Ganges: 5 m

Das Ziel des Weges ist in Sichtweite.

Badezimmer Bungalow 15



Badezimmer
Bungalow 15

©Gisela Moser

Sanitärraum im Bungalow 15



Waschbecken



Toilette



Dusche



Sanitärraum im
Bungalow 15

©Gisela Moser

Es ist ein Alarmauslöser (Schnur, Knopf) vorhanden.

Schnur als Alarmauslöser vorhanden.

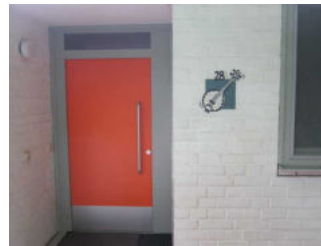
Anmerkungen für den Gast: Die Breite und Länge der Dusche ist durch den Duschvorhang und den ebenerdigen Duschkopf sehr variabel.

Information zu baugleichen Bungalows

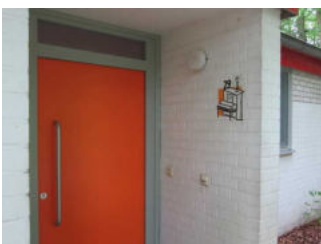
Weg außen zu Bungalows 28 und 29



Weg zu den
Bungalows 28 und 29



Bungalow 28



Bungalow 29

Weder ist das Ziel des Weges in Sichtweite, noch gibt es ein unterbrechungsfreies Wegeleitsystem oder Wegezeichen in sichtbarem Abstand.

Information zu baugleichen Bungalows

Bungalows 15, 17 und 28 sind baugleich, 16, 19 und 29 spiegelverkehrt.

Badezimmer Bungalow 16



Badezimmer
Bungalow 16

©Gisela Moser

Badezimmer im Bungalow 16 (spiegelverkehrt zu Bungalow 15)



Badezimmer
im Bungalow 16
(spiegelverkehrt zu
Bungalow 15)



Tür zum Badezimmer
im Bungalow 16
(spiegelverkehrt zu
Bungalow 15)

©Gisela Moser



Badezimmer
im Bungalow 16
(spiegelverkehrt zu
Bungalow 15)

©Gisela Moser

Es ist ein Alarmauslöser (Schnur, Knopf) vorhanden.

Schnur als Alarmauslöser vorhanden.

Anmerkungen für den Gast: Die Breite und Länge der Dusche ist durch den Duschvorhang und den ebenerdigen Duschplatz sehr variabel.

Spielplatz



Spielplatz

©Gisela Moser

Spielplatz



Spielplatz

©Gisela Moser



Spielplatz

©Gisela Moser



Spielplatz

©Gisela Moser



Spielplatz

©Gisela Moser

Anmerkungen für den Gast: Es gibt eine Schaukel für Rollstuhlfahrer, demnächst soll zudem ein Trampolin für Rollstuhlfahrer installiert werden. (Stand: Juni 2023)

Grillplatz



Grillplatz

©Gisela Moser

Grillplatz



Grillplatz

©Gisela Moser



Grillplatz

©Gisela Moser



Grillplatz

©Gisela Moser

Es gibt Selbstbedienung, d.h. Speisen/Getränke werden ausgegeben und müssen abgeholt werden.

Anmerkungen für den Gast: Die Sonnenschirme sind einbetoniert, so dass keine Hindernisse am Boden entstehen.

Öffentliches WC für Gäste mit Behinderung (Haupthaus, EG)



Öffentliches WC für Gäste mit Behinderung (Haupthaus, EG)

©Gisela Moser

Flur von Nebeneingang zur Rezeption

Länge des Flurs/Weges/Ganges: 10 m

Weder ist das Ziel des Weges in Sichtweite, noch gibt es ein unterbrechungsfreies Wegeleitsystem oder Wegezeichen sichtbarem Abstand.

Anmerkungen für den Gast: Dieser Flur führt am WC für Gäste mit Behinderung vorbei.

Seminarraum Kolleg 1



Seminarraum Kolleg 1

©Gisela Moser

Flur von der Rezeption zum Ausgang Richtung Bungalows



Flur vom
Nebeneingang
Bungalows zur
Rezeption

Länge des Flurs/Weges/Ganges: 30 m

Das Ziel des Weges ist in Sichtweite.

Anmerkungen für den Gast: Dieser Flur führt an den Tagungsräumen vorbei.

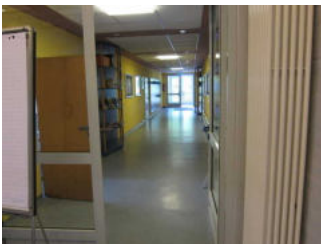
Seminarraum Kolleg 2 und 3



Seminarraum Kolleg 2
und 3

©Gisela Moser

Flur von der Rezeption zum Ausgang Richtung Bungalows



Flur vom
Nebeneingang
Bungalows zur
Rezeption

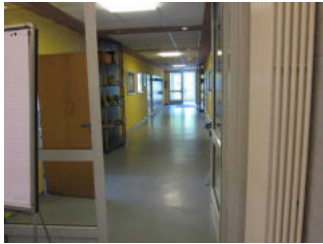
Länge des Flurs/Weges/Ganges: 30 m

Das Ziel des Weges ist in Sichtweite.

Anmerkungen für den Gast: Dieser Flur führt an den Tagungsräumen vorbei.

Seminarraum Kolleg 4 und 5

Flur von der Rezeption zum Ausgang Richtung Bungalows



Flur vom
Nebeneingang
Bungalows zur
Rezeption

Länge des Flurs/Weges/Ganges: 30 m

Das Ziel des Weges ist in Sichtweite.

Anmerkungen für den Gast: Dieser Flur führt an den Tagungsräumen vorbei.

Bodega (Haupthaus, UG)



Bodega (Haupthaus,
UG)

©Gisela Moser

Bar in der Bodega



Bar in der Bodega

©Gisela Moser

Der Schalter/Tresen/die Kasse ist von der Eingangstür aus direkt sichtbar.

Bodega (Haupthaus, UG)



Bodega (Haupthaus, UG)

©Gisela Moser



Bodega (Haupthaus, UG)

©Gisela Moser

Anmerkungen für den Gast: Die Bodega ist für Gruppen nutzbar, es findet keine Bewirtung statt. Es gibt zwei Türen zum Raum – eine Tür vom Flur durch das Haus und eine Tür vom (stufenlosen) Weg draußen kommend.

Stufenloser Weg um das Haupthaus zur Bodega



Weg um das Haupthaus zur Bodega

©Gisela Moser



Weg um das Haupthaus zur Bodega

©Gisela Moser



Weg um das Haupthaus zur Bodega

©Gisela Moser



Weg um das Haupthaus zur Bodega

©Gisela Moser

Weder ist das Ziel des Weges in Sichtweite, noch gibt es ein unterbrechungsfreies Wegeleitsystem oder Wegezeichen in sichtbarem Abstand.

Flur von Treppe zur Bodega (UG)



Flur von Treppe zur Bodega (UG)

©Gisela Moser



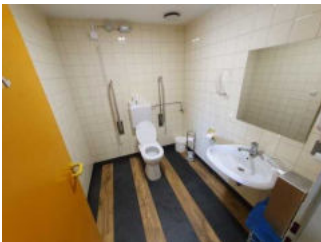
Flur von Treppe zur Bodega (UG)

©Gisela Moser

Länge des Flurs/Weges/Ganges: 15 m

Weder ist das Ziel des Weges in Sichtweite, noch gibt es ein unterbrechungsfreies Wegeleitsystem oder Wegezeichen sichtbarem Abstand.

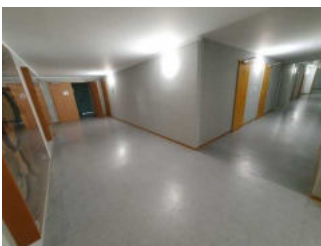
Öffentliches WC für Gäste mit Behinderung (Haupthaus, UG)



Öffentliches WC für Gäste mit Behinderung (Haupthaus, UG)

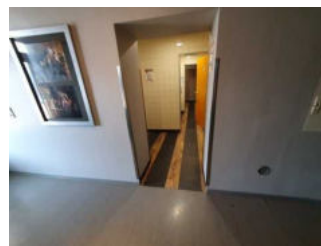
©Gisela Moser

Flur im UG von Bodega zum WC



Flur im UG von Bodega zum WC

©Gisela Moser



Flur im UG von Bodega zum WC

©Gisela Moser

Länge des Flurs/Weges/Ganges: 10 m

Weder ist das Ziel des Weges in Sichtweite, noch gibt es ein unterbrechungsfreies Wegeleitsystem oder Wegezeichen sichtbarem Abstand.

Bedienelemente / Leitsystem

Visuell taktile Gestaltung



Wege / Gehbahnen

©Gisela Moser



Beschilderung

©Gisela Moser

Informationen zur Orientierung sind in Schriftform verfügbar.

Alarm / Hilfsmittel

Alarm/Hilfsmittel

Es werden Hilfsmittel angeboten.

Rollstuhl, Lesehilfen (Lesebrille, Lupen etc.),