

Kurzbericht



Kolping Ferienhof Herbstein | ©Rebecca Strauch

Kolping Ferienhof Herbstein

Adolph-Kolping-Str. 22
36358 Herbstein

Tel: +49 6643 70 20

rezeption@vogelsbergdorf.de
<http://www.vogelsbergdorf.de>

Herzlich willkommen!

Eingebettet in die wunderschöne Natur der Vulkanregion Vogelsberg, am Rande des beschaulichen Städtchens Herbstein, direkt am Waldrand – liegt das Vogelsbergdorf.

Erleben Sie in einer freundlichen, familiären Atmosphäre „Zeit, die gut tut“ und in der der Mensch im Mittelpunkt steht. Seien Sie Teil einer Gemeinschaft und genießen Sie dennoch Ihren Freiraum.

Unter Bäumen geschützte Bungalows und eine perfekte Aussicht sind Balsam für die Seele. Direkt daneben der 1. Erlebnisbibelpark Deutschlands – eine Besonderheit und Wertekulisse, die zum Lernen und Spielen anregt.

Lassen Sie sich in unseren Speisepavillons mit Panoramablick kulinarisch verwöhnen. Die abwechslungsreiche Küche begeistert mit regionalen Akzenten und Zutaten aus dem eigenen Kräutergarten.

Wir freuen uns auf Sie!

PRÜFERGEBNIS

für

Kolping Feriendorf Herbstein

36358 Herbstein, Zertifikats-ID: PA-01282-2023



Dieses Angebot wurde nach den Kriterien
der bundesweiten Kennzeichnung

»Reisen für Alle«

eingestuft und ist berechtigt, im Zeitraum

Juli 2023 – Juni 2026

die Auszeichnung

»Barrierefreiheit geprüft«

sowie die dazu gehörigen Piktogramme zu führen
und vertragsgemäß zu nutzen.



Kolping Feriendorf Herbstein

Kolpingferiendorf Herbstein
gemeinnützige GmbH



Kolping Feriendorf Herbstein



Kolping Feriendorf Herbstein

Kolpingferiendorf Herbstein
gemeinnützige GmbH



Kolping Feriendorf Herbstein

Kolpingferiendorf Herbstein
gemeinnützige GmbH



Kolping Feriendorf Herbstein

©Rebecca Strauch



Kolping Feriendorf Herbstein

©Rebecca Strauch



Kolping Feriendorf Herbstein

©Rebecca Strauch



Kolping Feriendorf Herbstein

©Rebecca Strauch



Kolping Feriendorf Herbstein

©Rebecca Strauch

Überblick

- Erlebnisbibelpark & Waldspielplatz
- Sonnenterrasse
- Bungalows

- Themenwochen

Barrierefreiheit auf einen Blick

- Parkplätze für Menschen mit Behinderung
- stufenloser Zugang zu allen Räumen und Einrichtungen
- 88 cm Mindestbreite aller Durchgänge/Türen
- 6 Bungalows mit Sanitärräumen für Menschen mit Behinderung
- öffentliche WCs für Menschen mit Behinderung

Informationen für Menschen mit Gehbehinderung und Rollstuhlfahrer

Alle prüfrelevanten Bereiche erfüllen die Qualitätskriterien der Kennzeichnung „**Barrierefreiheit geprüft – barrierefrei für Menschen mit Gehbehinderung und teilweise barrierefrei für Rollstuhlfahrer**“.

Einige **Hinweise zur Barrierefreiheit** haben wir nachfolgend zusammengestellt. Detaillierte Angaben finden Sie im Prüfbericht.

- Es gibt drei gekennzeichnete Parkplätze für Menschen mit Behinderung (Stellplatzgröße: 350 cm x 500 cm).
- Das Gebäude ist stufenlos zugänglich.
- Alle für den Gast nutzbaren und erhobenen Räume und Einrichtungen sind stufenlos erreichbar.
- Die Bodega im UG des Haupthauses ist stufenlos über einen 25 m langen Außenweg zu erreichen. Er hat eine maximale Längsneigung von 11 % über eine Strecke von 5 m.
- Alle für den Gast nutzbaren und erhobenen Türen/Durchgänge sind mindestens 88 cm breit (oder es sind Alternativen vorhanden).
- Die Rezeption ist an der niedrigsten Stelle 77 cm hoch.
- In den Speiseräumen sind unterfahrbare Tische vorhanden.
- Angebotene Hilfsmittel: Rollstuhl
- Die Bungalows 15, 17 und 28 sind baugleich, die Bungalows 16, 19 und 29 sind spiegelverkehrt. Im Prüfbericht finden Sie detaillierte Daten zum Bad in Bungalow 16.

Bungalow 15

- Der Esstisch ist nicht bzw. nur eingeschränkt unterfahrbar. In der Küche sind Arbeitsflächen, Spüle, Herd etc. nicht unterfahrbar.
- Die Bewegungsflächen in Schlafraum 1 betragen:
vor wesentlichen Einrichtungsgegenständen (z.B. Schränken) 200 cm x 140 cm;
links bzw. rechts neben den Einzelbetten 136 cm x 200 cm.
- Die Bewegungsflächen in Schlafraum 2 betragen:
vor wesentlichen Einrichtungsgegenständen (z.B. Schränken) 200 cm x 200 cm;
rechts neben dem Einzelbett 200 cm x 200 cm.
- Die Betten sind 58 cm hoch.
- Die Bewegungsflächen im Badezimmer betragen:
vor dem Waschbecken 200 cm x 182 cm; vor dem WC 185 cm x 133 cm;
links neben dem WC 172 cm x 86 cm; rechts neben dem WC 21 cm x 70 cm.
- Es sind links und rechts vom WC Haltegriffe vorhanden. Der linke Haltegriff ist hochklappbar.
- Das Waschbecken ist unterfahrbar und der Spiegel ist im Sitzen und Stehen einsehbar.
- Die Dusche ist schwellenlos zugänglich. Die Bewegungsfläche in der Dusche beträgt 150 cm x 150 cm. Ein Duschsitz und Haltegriffe sind vorhanden.
- Es ist ein Alarmauslöser vorhanden.

Öffentliches WC für Gäste mit Behinderung (Haupthaus, EG)

- Die Bewegungsflächen betragen:
vor dem Waschbecken und dem WC 128 cm x 213 cm;
links neben dem WC 53 cm x 53 cm; rechts neben dem WC 104 cm x 53 cm.
- Es sind links und rechts vom WC hochklappbare Haltegriffe vorhanden.
- Das Waschbecken ist unterfahrbar und der Spiegel ist im Sitzen und Stehen einsehbar.
- Es ist ein Alarmauslöser vorhanden.

Öffentliches WC für Gäste mit Behinderung (Haupthaus, UG)

- Die Tür ist 81 cm breit.
- Die Bewegungsflächen betragen:
vor dem Waschbecken und dem WC 143 cm x 135 cm;
links neben dem WC 83 cm x 83 cm; rechts neben dem WC 70 cm x 83 cm.
- Es sind links und rechts vom WC hochklappbare Haltegriffe vorhanden.
- Das Waschbecken ist unterfahrbar und der Spiegel ist im Sitzen und Stehen einsehbar.
- Es ist ein Alarmauslöser vorhanden.

Informationen für Menschen mit Hörbehinderung und gehörlose Menschen

Einige **Hinweise zur Barrierefreiheit** haben wir nachfolgend zusammengestellt. Detaillierte Angaben finden Sie im Prüfbericht.

- Es gibt keinen optisch deutlich wahrnehmbaren Alarm.
- Es gibt keine induktive Höranlage am Counter und in den Tagungsräumen.
- In den Speiseräumen sind Tische mit heller und blendfreier Beleuchtung vorhanden, an denen keine Lampen stehen oder hängen, die das Gesichtsfeld bzw. den Blickkontakt stören. Es gibt keine Sitzbereiche mit geringen Umgebungsgerauschen.

Bungalows

- Es ist mindestens eine frei verfügbare Steckdose in der Nähe des Bettes vorhanden.
- Das Klingeln oder Anklopfen an die Zimmertür wird nicht durch ein Blinksignal angezeigt, welches in allen Räumen wahrgenommen werden kann.

Informationen für Menschen mit Sehbehinderung und blinde Menschen

Einige **Hinweise zur Barrierefreiheit** haben wir nachfolgend zusammengestellt. Detaillierte Angaben finden Sie im Prüfbericht.

- Assistenzhunde dürfen nicht mitgebracht werden.
- Alle erhobenen und für den Gast nutzbaren Bereiche sind gut, d.h. hell und blendfrei, ausgeleuchtet.
- Die Beschilderung ist in gut lesbarer und kontrastreicher Schrift gestaltet.
- Treppenstufen sind nicht visuell kontrastreich gestaltet. Treppen haben mindestens einen einseitigen Handlauf.
- Die Speisekarte ist nicht in schnörkelloser und kontrastreicher Schrift gestaltet.
- Informationen sind nicht in Braille- oder Prismenschrift verfügbar.
- Angebotene Hilfsmittel: Lesehilfen (Lesebrillen, Lupen).

Informationen für Gäste mit kognitiven Beeinträchtigungen

Einige **Hinweise zur Barrierefreiheit** haben wir nachfolgend zusammengestellt. Detaillierte Angaben finden Sie im Prüfbericht.

- Name bzw. Logo des Feriendorfes sind von außen klar erkennbar.
- Es ist kein farbliches oder bildhaftes Leitsystem vorhanden.
- Die Speisen werden sichtbar präsentiert (Buffet, Theke).
- Es gibt keine Informationen in Leichter Sprache.

Bildergalerie

Wir haben für Sie einige Fotos aus dem Betrieb / Angebot zusammengestellt. In den Detailberichten finden Sie weitere Fotos.



Parken

©Gisela Moser



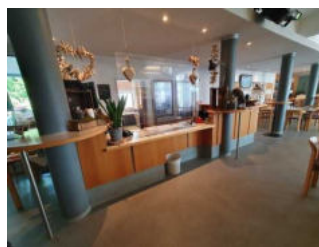
Haupteingang
Haupthaus

©Gisela Moser



Nebeneingang
Haupthaus vom
Parkplatz kommend

©Gisela Moser



Rezeption
(Haupthaus)

©Gisela Moser



Speisepavillons
(Haupthaus)

©Gisela Moser



Eingangsbereich
Bungalow 15

©Gisela Moser



Wohnraum Bungalow
15

©Gisela Moser



Küche Bungalow 15

©Gisela Moser



Schlafraum 1
Bungalow 15

©Gisela Moser



Schlafraum 2
Bungalow 15

©Gisela Moser



**Badezimmer
Bungalow 15**

©Gisela Moser



Terrasse Bungalow 15

©Gisela Moser



**Badezimmer
Bungalow 16**

©Gisela Moser



Spielplatz

©Gisela Moser



Grillplatz

©Gisela Moser



**Öffentliches WC
für Gäste mit
Behinderung
(Haupthaus, EG)**

©Gisela Moser



Seminarraum Kolleg 1

©Gisela Moser



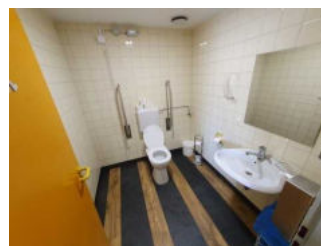
**Seminarraum Kolleg 2
und 3**

©Gisela Moser



**Bodega (Haupthaus,
UG)**

©Gisela Moser



**Öffentliches WC
für Gäste mit
Behinderung
(Haupthaus, UG)**

©Gisela Moser

Informationen zum Kennzeichnungssystem „Reisen für Alle“

Alle nach „Reisen für Alle“ **zertifizierten Betriebe und Orte** erfüllen folgende Kriterien:

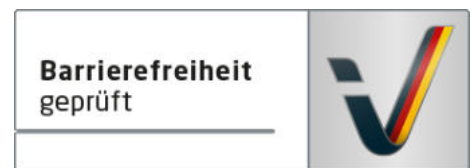
- Die Daten und Angaben zur Barrierefreiheit wurden von **externen, speziell geschulten Erhebern** vor Ort erhoben und geprüft. Es handelt sich um keine Selbsteinschätzung.
- Die Daten zur Barrierefreiheit liegen **im Detail** vor und können von Gästen eingesehen werden.
- Mindestens ein Mitarbeiter hat an einer **Schulung** zum Thema „**Barrierefreiheit als Komfort- und Qualitätsmerkmal**“ teilgenommen.

Die Kennzeichnung – Erläuterung der Logos und Piktogramme

Das Kennzeichen „**Information zur Barrierefreiheit**“ signalisiert, dass detaillierte und geprüfte Informationen zur Barrierefreiheit für alle Personengruppen vorliegen.



Das Kennzeichen „**Barrierefreiheit geprüft**“ basiert auf „Information zur Barrierefreiheit“ und bedeutet, dass zusätzlich die Qualitätskriterien für bestimmte Personengruppen teilweise oder vollständig erfüllt sind.



Die Kennzeichnung „**Barrierefreiheit geprüft**“ liegt in zwei Qualitätsstufen vor:

„**Barrierefreiheit geprüft: teilweise barrierefrei**“.

Die Qualitätskriterien sind für die dargestellte Personengruppe der Rollstuhlfahrer teilweise erfüllt, d. h. das Angebot ist für Rollstuhlfahrer teilweise barrierefrei. Das „i“ im Piktogramm signalisiert, dass man noch einmal genauer nachlesen sollte, ob das Angebot den eigenen Ansprüchen genügt.



„**Barrierefreiheit geprüft: barrierefrei**“.

Die Qualitätskriterien sind für die dargestellte Personengruppe der Rollstuhlfahrer erfüllt, d. h. das Angebot ist für Rollstuhlfahrer barrierefrei.



Es gibt Qualitätskriterien für **sieben Personengruppen** und für jede Personengruppe ein eigenes **Piktogramm**.

Menschen mit Gehbehinderung



Rollstuhlfahrer



Menschen mit Hörbehinderung



Gehörlose Menschen



Menschen mit Sehbehinderung



Blinde Menschen



Menschen mit kognitiven Beeinträchtigungen

